



BULGARIAN DESIGN

ИНТЕЛИГЕНТНИ РЕШЕНИЯ С УСЕТ ЗА ПРОСТРАНСТВОТО



Проект Hush architects, текст Цветана Шипкова, снимки Георги Петеф

Простор и светлина са главните характеристики на този мезонет в центъра на София и точно такава е била идеята на неговите създатели – младото архитектурно студио Hush architects. Деница Атанасова, Елена Рахова и Димитър Рахов го основават преди две години и определят стила си на работа като взаимодействие на детайлите, материала, околната среда и усещането си за красота. В своите проекти се стремят да създават домове, съобразени с нуждите и желанията на

обитателите, изхождайки от даденостите на конкретното място. В случая става дума за апартамент в съвсем нова сграда в центъра на София. Мезонетът на площ от около 160 кв.м. е на последния етаж, което определя неговите особености – скосени стени по периферията, възможност за голяма височина в центъра на пространството. Собствениците – младо семейство с дете, са активни, съвременни мислещи хора, които веднага постигат единомислие с архитектите



по основния въпрос – те биха искали модерно и удобно жилище, с по-малко стени и повече светлина. Така се стига до решението за обединяване на пространството на долното ниво и обособяване на по-интимната зона на спалните на втория етаж. В резултат всички стени на първия етаж са премахнати, антрето е отворено към кухнята и дневната, а банята остава в центъра на пространството, обединена с камината в голям куб с тъмносиви стени. От едната му страна – срещу камината, е дневната, обзаведена с два дивана в различен цвят, поставени един срещу друг, а от другата – кухнята и трапезарията. Под скатния покрив на първото ниво е разположен кабинет, където освен бюро има и диван, така че мястото за работа придобива двойна функция – и като

стая за гости. Силно въздействащ елемент в интериора е проектираната специално за това място стълба от огъната ламарина с дървени стъпала. Изключително лека и графична, тя не затваря пространството, благодарение на металната мрежа, която играе ролята на парапет и едновременно обезопасява стълбата, отчитайки присъствието на най-малкия обитател на дома. На второто ниво са спалнята и детската стая, всяка със собствена баня. Към спалнята е проектирана гардеробна, отделена с решетка, а родителската баня е изпълнена по детайл от кориан. В целия интериор доминират чистите обеми, наличните дадености са използвани по интелигентен начин, така че да се получи елегантно жилище със собствен стил и индивидуалност.

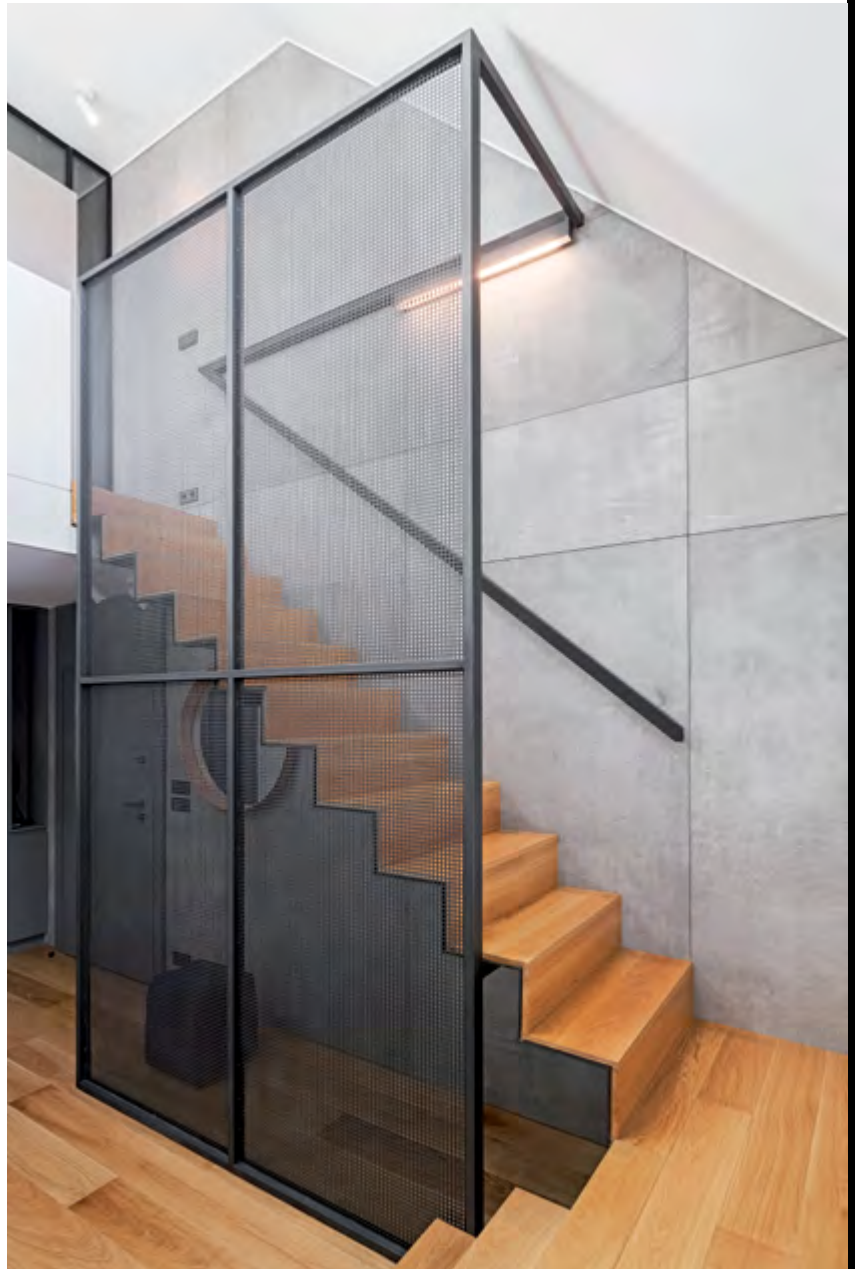


INTELLIGENT SOLUTIONS WITH A FEEL FOR SPACE

Project Hush architects, text Tzvetana Chipkova, photos Georgi Petev

Space and light are the key characteristic features of this duplex apartment in the centre of Sofia, illustrating the idea of its creators – the young architecture studio Hush architects. Denitsa Atanasova, Elena Rahova and Dimitar Rahov founded the studio two years ago. They define their style as interaction of details, material, taking into account the needs and desires of the residents and considering the features of the given space. In this particular case they had an apartment in a brand new building in the city centre. The 160 sq. m. duplex is on the top floor which predetermines its specific features – slanted walls along the periphery and capacity for more height in the centre of the space. The owners – a young family with one child, are active, open minded people who immediately reached agreement with

the architects on the main issue – they would like a modern and comfortable home with fewer walls and more light. So it was decided to create one open space on the first floor and a more private area for the bedrooms on the second floor. To achieve that all the walls on the first floor were removed, the hallway was open to the kitchen and the living room with the bathroom put in the centre of the space together with the fireplace in a big cubicle with dark grey walls. On the one side – opposite the fireplace, is the living room furnished with two sofas in different colours put one opposite the other, and on the other side – the kitchen and the dining room. Under the slanted roof on the first floor is the study with a desk and a sofa thus giving the room another function – a guest room.









An impressive element of the interior is the staircase made from bent sheet metal with wooden steps, designed specially for this apartment. Very light and graphic, it does not limit the space due to the metal net which serves as a railing and makes it safe for the youngest resident in the apartment. The second floor features the en-suite bedroom and en-suite children's room. There is a walking closet next to the bedroom, which is separated with a lattice and the master bathroom is custom made from Corian. The entire interior is dominated by clear spaces, the characteristics of the space have been incorporated intelligently and the result is an elegant apartment with its own style and individuality.